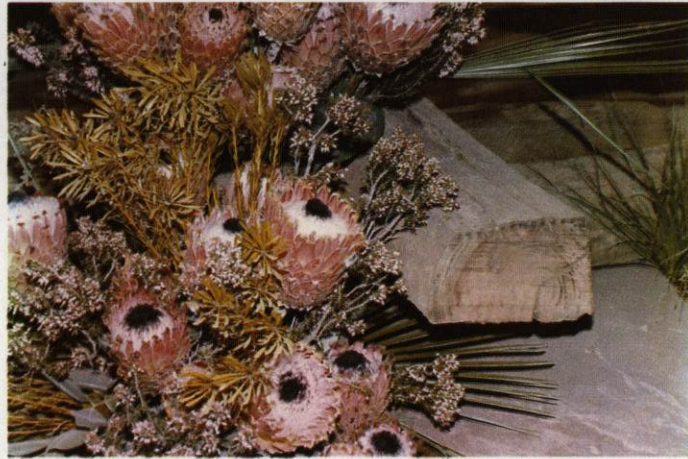


# PROTEAS: UN CULTIVO DE FLOR CORTADA CON FUTURO

*Magdalena González de Chávez Fernández.*

Las Proteas es un cultivo de flor cortada muy interesante y que darían una buena rentabilidad, por sus buenas características que la hacen idónea para su comercialización. Su floración se produce en los meses de otoño e invierno, cuando mejor precios alcanzan las flores por su escasez, y ésto unido a la larga duración de su flor, nos hace ver un buen futuro para el cultivo.

Teniendo en cuenta las condiciones climatológicas en que viven estas plantas en sus regiones de origen, se considera que podrían adaptarse en algunas zonas de las islas, con condiciones climatológicas parecidas, como es el caso de las medianías.



Las Proteas pertenecen a una familia nativa de diferentes regiones del Hemisferio sur, especialmente Australia y Sudáfrica.

Dentro de esta familia llamada Proteáceas existen una serie de géneros, unos endémicos de sudáfrica, tales como Protea, Leucadendron, Leucospermum, etc, y otros de Australia, tales como Banksia, Hakea, Grevillea, etc., que agrupan un conjunto de especies de gran interés ornamental, tanto para flor cortada como para su empleo en jardinería. A este grupo de plantas se las ha generalizado llamándolas Proteas.

Actualmente las flores de Proteas que aparecen en los mercados europeos, y que van en aumento, proceden, principalmente de Sudáfrica, donde son consideradas como un cultivo popular, comercializándose en floristerías y en tiendas de jardín. En el Jardín Botánico de Kirstenbosch en Sudáfrica y en el del Oeste de Australia, existe material vegetal y semilla para el cultivo de esta especie en otras regiones del mundo.

En Estados Unidos, por el año 1960, son Howard Asper, en el Sur de California; y Miller, en el Norte de California, los pioneros en el cultivo comercial de las Proteas en este País.

De la familia Proteáceas se conocen unas 485 especies. Entre éstas el solo género Proteas consta de 115 especies siendo de las más comerciales las siguientes:

**-Protea cynarioides:** es sin duda una de las más espectaculares del mundo. Sus brácteas son de color rosa, con cápsulas que se abren del todo dejando ver en su interior una masa de flores de color crema o plateado. Florecen desde Junio hasta Marzo o Abril. Cultivando adecuadamente esta planta puede dar flores durante 15 o 20 años.

**-Protea grandiceps:** Esta especie se puede cultivar en todas las áreas donde se cultivan las otras Proteas, siempre y cuando tengan los necesarios requerimientos de cultivo. Una elevada frecuencia de días frescos y húmedos influye positivamente en la cantidad final de flores que produce. El aire seco produce una disminución de la intensidad del color rojo a tono pálido. Esta planta florece en los meses de primavera y verano.

**-Protea neriifolia:** Las brácteas, abarcan en diferentes tonalidades desde el color rosa al salmón, y tienen una curiosa corona de pelos negros. Con seis años de edad esta planta alcanzan una altura de 1,25 m. a 1,5 m., pudiendo a los 15 años alcanzar los 3 metros. La producción se inicia a los tres años de la plantación, pero solamente después de 4 años es cuando está en plena producción. El color de las hojas es normalmente amarillo-verdoso, pero en algunas variantes es verde-gris.

***Entre las Leucadendron está:***

**-Leuadendron argentum:** llamado también árbol de plata, que puede alcanzar hasta 10 m. de altura.

***Entre las leucospermun están:***

**-Leucospermun cordifolium:** Esta planta alcanza unos 1,5 metros a los 5 años, con un diámetro de aproximadamente 2 metros. Las hojas son de color gris-verdoso, cuyas flores son de color rosa o rosa fuerte.



***Las condiciones de cultivo para las proteas deben ser:***

-El terreno debe ser arenoso, suelto, con un óptimo drenaje y con un pH ácido entre 5 y 5'5; si el terreno no es suficientemente poroso corre el peligro de que las hojas amarilleen.

-Las necesidades de agua no son muy grandes; es planta muy resis-

tente a la sequía y sensible a los excesos de agua.

-La temperatura ideal en general suele estar entre los 8 y 30° C con algunas excepciones. Lo que si necesitan es mucho sol y aire seco.

La germinación con semillas frescas puede ser lenta, de unos 3 meses. La plántulas pueden transplantarse cuando ya tienen las primeras hojas verdaderas y alcanzan una altura de 20 cm.

### Bibliografía

1. Acati E. 1987. Conservazione di fiori tropicali. *I1 giardino Fiorito* 12: 69.
2. Parvin P. E., R.A. Criley, and R.M. Bullock. 1973. Proteas: Developmental Research for a New Cult Flower Crop. *HortScience*, Vol. 8 (4): 299-303.
3. Rodríguez López P. Vera Batista C. 1985. Proteas de África del Sur. *Agrícola Vergel* 46: 577-578.
4. Vogts M. M. 1977. The Bearded Proteas. *Farming in South África* 8: 1-16.
5. Vogts M. M. 1979. Proteas: intensive cut-flower cultivation *Leucospermum* species. *Farming in South África* 12: 1-16.
6. Zuccoli T. 1987. Le Proteacee del Sud África. *I1 giardino Fiorito*, 5: 21-26.