

**E**xposición *Colección ABC.*  
*El efecto iceberg. Dibujo e ilustración*  
*españoles entre dos fines de siglo.*



Cubierta de *Colección ABC.*  
*El efecto iceberg. Dibujo e*  
*ilustración españoles entre*  
*dos fines de siglo* (2010).

**Museo ABC. Centro de Arte, Dibujo e Ilustración. (Madrid).**  
**Del 17 de noviembre de 2010 al 13 de marzo de 2011.**

- *Colección ABC. El efecto iceberg. Dibujo e ilustración españoles entre dos fines de siglo:* del 17 de noviembre de 2010 al 13 de marzo de 2011, Museo ABC, Centro de Arte, Dibujo, Ilustración; [comisario, Juan Manuel Bonet; textos, Juan Manuel Bonet, José Miguel Santiago Castelo, Pablo Llorca]. [Madrid]: Fundación Colección ABC y TF. Editores, 2010. 467 p. : principalmente il. col. y n.; 24 cm. ISBN 978-84-92441-27-3.

*Empecemos, pues, a construir el mapa. A las distintas historias que la colección cuenta, se irán añadiendo otras, las de los propios ilustradores, cada uno con su vida, vidas que a menudo, como se verá, fueron de novela... Pintores y escultores ilustres, y otros completamente desconocidos. Ilustradores orgullosos de ser sólo eso, ilustradores, que además de en revistas y diarios, se dedicaron a dibujar cubiertas de libros, carteles, anuncios, y que vivieron cada uno a su modo los avatares de la historia, y la decadencia del propio oficio... Humoristas, por último, caricaturistas, historietistas. Ilustradores que tuvieron otras profesiones: sorprendentemente, bastantes fueron militares, pero también hubo arquitectos, farmacéuticos, veterinarios, funcionarios de Correos... Ilustradores que triunfaron en unos casos, que fracasaron en otros. Ilustradores que fueron famosísimos, y que a menudo cayeron en barrera. Ilustradores que corrieron destinos variopintos, especialmente en lo político: el fusilamiento en uno y otro bando, la adhesión al de los vencedores, el silencio y la penumbra de los vencidos, el exilio...*

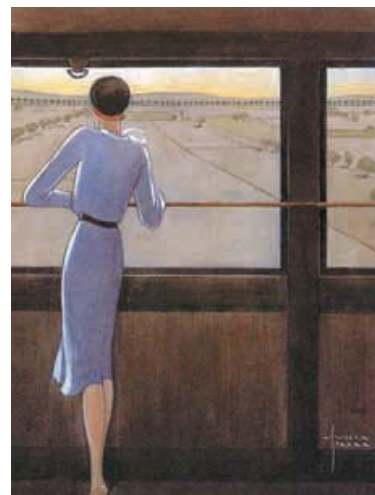
JUAN MANUEL BONET (2010)

“Mapa del iceberg: (Un siglo español)” en *Colección ABC.*  
*El efecto iceberg: dibujo e ilustración españoles entre dos fines de siglo.*

UNA COLECCIÓN, UN ICEBERG esta primera muestra del museo ABC es tan solo la punta de un tesoro único y hasta ahora desconocido. Un recorrido por más de 400 obras que retratan un siglo de historia. El Museo ABC de Dibujo e Ilustración presenta su primera exposición, “El Efecto Iceberg. Dibujo e Ilustración españoles entre dos fines de siglo”. Comisariada por el crítico e historiador Juan Manuel Bonet, reúne 400 obras de los extensos fondos de la Colección ABC. Esta primera muestra es sólo la punta del iceberg de un tesoro único y hasta ahora desconocido formado por cerca de 200.000 dibujos de más de 1.500 autores.

### LA COLECCIÓN ABC, UN COMPROMISO CON EL ARTE

La andadura de la Colección ABC, comienza en Alemania y en la idea editorial que de allí trajo a Madrid, en 1891, Torcuato Luca de Tena y que él mismo narró en el último artículo que escribió: «Nació Blanco y Negro de un viaje a Alemania. Estuve en Múnich y allí pude admirar y estudiar la organización artística e industrial de la famosa revista *Fliegende Blätter*. De regreso a Madrid, y conversando con varios pintores jóvenes en el Círculo de Bellas Artes, me lamenté de que no se hiciera en España algo análogo. Me replicaron que aquí sobraban artistas para publicar un gran periódico ilustrado, pero hacían falta editores. Pues yo seré ese editor, contesté. Y aquel mismo día quedó decidida la publicación de Blanco y Negro». Y así, comenzó a configurarse el excepcional conjunto de obras que componen la Colección ABC. Desde el primer número, *Blanco y Negro* en 1891 y ABC, a partir de 1903, pusieron sus páginas a disposición de los artistas de la época, convirtiéndose en los medios impresos para dar a conocer sus obras. El arte, reservado hasta entonces a una minoría, se convierte, a golpe de prensa, en un gozo al alcance de multitudes. Aparecen las ilustraciones para amenizar los textos, para divulgar la información y las noticias, pero también para difundir las tendencias artísticas y a los artistas de cada época. La muestra que abre el ciclo de exposiciones es sólo la punta del sólido iceberg que conforma la



Viera Sparza:

*Estampas de hoy. Verano.*

ABC, núm. 9.217

(extraordinario),

7 de agosto de 1932.

Acuarela sobre papel y  
sobre cartón,

300 x 230 mm.

Colección ABC. El comisario de la exposición, Juan Manuel Bonet, pretende que el visitante atisbe, a través de una trabajada selección de casi 400 piezas, cuántos tesoros hay escondidos en tan ingente archivo, que abarca 119 años de historia. La exposición se organiza en cuatro bloques temáticos, que se corresponden con los sucesivos momentos históricos, y que van desde el naturalismo hasta el simbolismo, pasando por el dibujo de posguerra hasta llegar a la Movida madrileña y las formas más modernas de expresión.



Teodoro Miciano: *Spleen*.  
Concurso de portadas.  
*Blanco y Negro*, núm. 2.237,  
3 de junio de 1934.  
Gouache sobre cartón;  
soporte 358 x 244 mm;  
mancha: 250 x 184 mm.

### LA EXPOSICIÓN, UN RECORRIDO EN CINCO TIEMPOS

- El primer gran bloque de la exposición estará centrado en el naturalismo, el impresionismo y el simbolismo. Es, junto al “art-déco” y la vanguardia, la parte que más obras alberga la colección. Comparecen como ilustradores un buen número de artistas que oscilan entre el naturalismo, el impresionismo y el modernismo.

- El siguiente bloque temático incluye el período que va del “art déco” a la vanguardia y arranca sobre 1920 hasta llegar a la guerra civil. Es la llamada “segunda edad de oro de ABC” y, sobre todo, de *Blanco y Negro*. A este período se asocian también los nombres de dos escritores dibujantes como Ramón Gómez de la Serna y Eugenio d’Ors.

- Con la guerra civil, convivirán dos ABC diferentes: el de Madrid, incautado por las autoridades republicanas, y el de Sevilla, de ideología franquista.

- La posguerra se prolonga entre 1939 y 1975, donde aparecen, como novedad, los miembros de la Escuela de Madrid. En el ámbito del humor gráfico, la gran figura es indudablemente Antonio Mingote, aunque tampoco conviene olvidar a Serafín o Manolo Summers. Finalmente, la exposición reserva un importante espacio para los años de la transición y la época presente, con artistas vinculados a la Movida madrileña y a las nuevas corrientes figurativas.

## MUSEO ABC. CENTRO DE ARTE, DIBUJO E ILUSTRACIÓN

La sede del nuevo Museo ABC de Dibujo e Ilustración tiene su historia. Se encuentra en la calle de Amaniel 29-31, a un paso del Cuartel de Conde Duque, en un edificio que en su día, 1900, sirvió para albergar la primera fábrica de Cerveza Mahou en la capital de España. Su creador fue José López Salaberry, un arquitecto intensa y extensamente ligado al desarrollo del nuevo urbanismo madrileño en los primeros años del siglo XX. Salaberry fue el responsable del traslado de La Cibeles al lugar en el que hoy se encuentra, fue igualmente uno de los artífices de la Gran Vía, así como el creador del edificio del Casino y la fachada del edificio que ABC y *Blanco y Negro* ocuparon durante décadas en la calle de Serrano.



Para adaptar este singular espacio a las necesidades del nuevo centro artístico, la Fundación Colección ABC ha contado con el estudio de arquitectos Aranguren & Gallejos quienes han concebido un proyecto de rehabilitación que no sólo remodela el espacio para su nuevo uso, sino que también enriquece el entorno urbano, aportando a la ciudad una propuesta arquitectónica respetuosa pero innovadora.

Con ello, el Museo ABC se integra así en las entrañas históricas de la ciudad, en directa relación con el barrio de

Vistas exteriores de Museo ABC inaugurado el 17 de noviembre de 2010.



Roberto Baldrich: *Rosas de Francia. Blanco y Negro*, núm. 2.112, 15 de noviembre de 1931. Pastel sobre cartón, 424 x 317 mm.

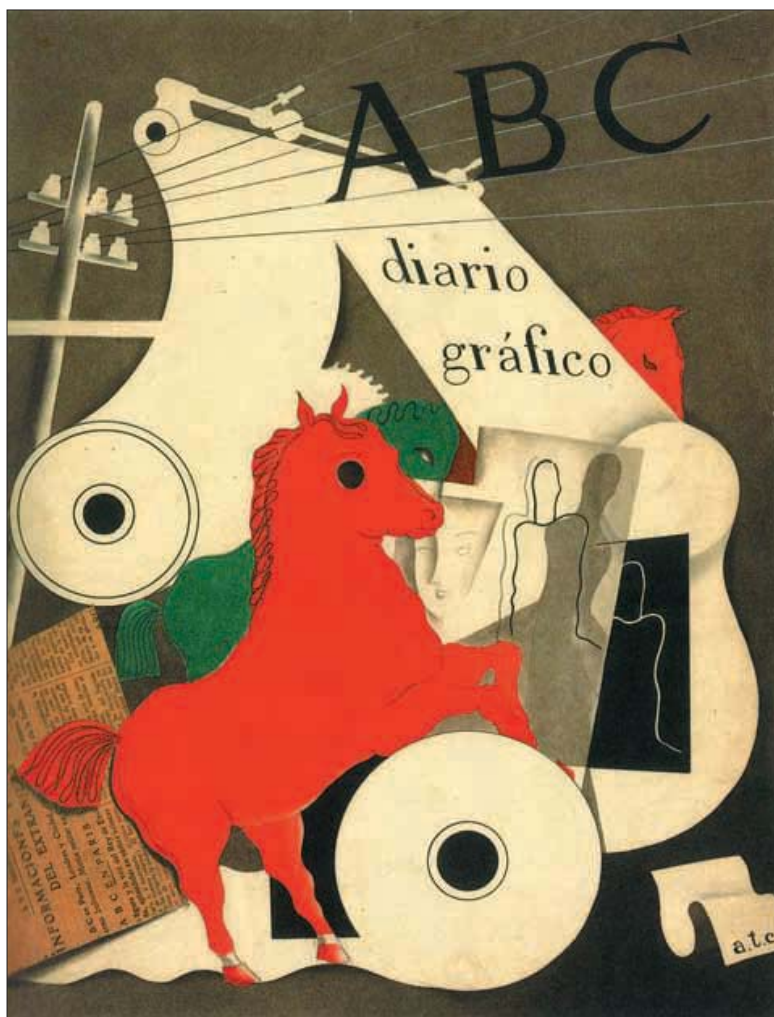
forma que desde sus inicios se muestre claramente próximo a la sociedad para transmitir de la manera más eficaz todos los valores y tesoros que encierra.

El nuevo Museo cuenta con una superficie de más de 3.000 m<sup>2</sup> para el desarrollo de sus actividades, distribuidas en seis plantas, dos de ellas subterráneas. Dispone de dos amplias salas de exposición, espacios multifuncionales, una planta destinada a trabajos de gestión, un depósito de obra, un laboratorio de restauración, almacenes, cafetería y tienda. En definitiva, todo lo necesario para el desarrollo de un centro de estas características, siguiendo las más innovadoras tendencias arquitectónicas, artísticas y museográficas, donde ha primado conseguir las mejores condiciones técnicas de conservación y exposición para las piezas que allí se sitúen y se ha buscado la mayor flexibilidad y aprovechamiento de los espacios dedicados a las múltiples actividades programadas.

#### LA COLECCIÓN

A lo largo de su historia, ABC ha sido el puerto en el que año a año, mes a mes y día a día han ido desembarcando el talento, la imaginación y las creaciones de docenas y docenas de artistas.

Desde 1891, trazo a trazo, dibujantes, ilustradores y pintores han alimentado la Colección ABC, el germen, alimento y fondo artístico del Museo ABC de Dibujo e Ilustración. Un legado único, un siglo de arte gráfico que se ha nutrido con la obra de más de 1.500 artistas de todos los estilos, técnicas y tendencias del dibujo y la ilustración hasta alcanzar las casi 200.000 dibujos originales de que hoy dispone. Un incalculable tesoro que se presenta ante los ojos actuales en perfecto estado de revista y de conservación, virtudes que permitirán el estudio y la difusión de sus fondos de manera directa y generosa.



atc [Ángeles Torner Cevera]: *Contraportada*.  
*Blanco y Negro*, núm. 2.107,  
11 de marzo de 1931.  
Collage, gouache y  
acrílico sobre cartulina,  
510 x 380 mm.

Un conjunto histórico pero decididamente contemporáneo. Histórico, por el excepcional y selecto material que aporta al patrimonio artístico; contemporáneo por su carácter inmediato, activo y comunicador, íntima e intensamente relacionado con otras vertientes de la ilustración como el diseño gráfico, el cómic, la animación, la creación digital.

**Textos extraídos de las siguientes páginas:**

[http:// www.museoabc.es/es/exposicion/16](http://www.museoabc.es/es/exposicion/16)

<http://www.museoabc.es/es/museoarquitectura>

[http:// www.museoabc.es/es/lacoleccion](http://www.museoabc.es/es/lacoleccion)